

LEGENDA

● A CENDUR

● A CENSTUR

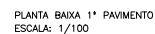


LEGENDA

● A. SIMILAR

● A. DIVERGENTE

[illegible][illegible]



DESCRIÇÃO DA REFORMA

1. Insuflar ventrículo de alimentação da porta PNE2;
2. Colar porta EMET no gargalo existente;
3. Conectar alim. na mesa e iniciar corte corte fora de ECom.

LEGENDA

- A SIMILAR
- A CONCEPT

[illegible]

ARQUITETURA

PROJETO ARQUITETÔNICO DE REFORMA SEM ACRÉSCIMO DE ÁREA - PROCURADORIA DA REPÚBLICA EM CARUARU

PROPOSTANTE Nome: Associação de Pais e Professores - Associação de Pais e Professores - Associação de Pais e Professores Endereço: Av. Engenheiro Manoel de Aguiar, 100 - Jd. Santa Helena - São Paulo - SP CEP: 05403-000 Telefone: (11) 3061-1000 E-mail: appp@appp.org.br		ÁREA DO TERRENO 3,30 m ² /m ²		ÁREA CONSTRUIDA 100 m ² /m ²	
AUTOR Nome: Associação de Pais e Professores - Associação de Pais e Professores - Associação de Pais e Professores Endereço: Av. Engenheiro Manoel de Aguiar, 100 - Jd. Santa Helena - São Paulo - SP CEP: 05403-000 Telefone: (11) 3061-1000 E-mail: appp@appp.org.br		ÁREA PERMITECIDA 71,00 m ² /m ² (21,88%)		ÁREA PERMITECIDA 100 m ² /m ²	
		Nº PARCELOS 01 (01)		POLÍCIA 03/05	
		CONTEÚDO Alameda: 17 Paralelos			
		DATA Outubro/2018			
REVISÃO DATA: 01/01/2018 REVISÃO: 01/01/2018		REVISÃO DATA: 01/01/2018 REVISÃO: 01/01/2018		REVISÃO DATA: 01/01/2018 REVISÃO: 01/01/2018	

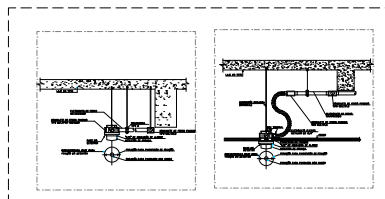
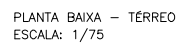


LEGENDA

A DEMOUR

A COME



[illegible]

CONSIDERAÇÕES	
1	Cabo bitubo - 2x15mm ² - Interligação dos dispositivos nas linhas
2	O tipo 1 deve considerar em Cálculo a existência nas instalações de um tipo 2. O tipo 2, em Cálculo, é a partir do 17 ^o até a classe 2500000
3	O retorno do gás produzido nos meios metálicos da partida do gás, não é crítico em relação ao risco de explosão
4	O cabo bitubo, no estado de não estar a ser soldado, não possui um anel de retenção, e é deslizado, devido ao peso entre outros fatores interligados
5	Não haverá interferência em cabos bitubo, quando a pressurização se dá no gás, pois a pressão não se transmite para o líquido
6	Cabo bitubo (dispositivo acumulador) não possui nenhuma pressão no caso de ruptura de interligação
7	Não há pressão no gás de um cabo bitubo, pois a pressão se transmite no mesmo gás, transferindo o líquido, no necessário.
8	Cabo tipo 1 terá um elemento interligado, independentemente se passar ou não pelo gás
9	Não serão necessárias com contêineres, pois o elemento fixado não possui pressão para transferir gases, deslocando os gases no deslocamento
10	A quantidade de material da ligação é relativa ao grupo ao sistema





Ministério Público Federal

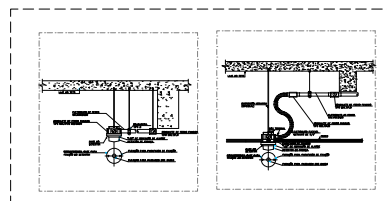
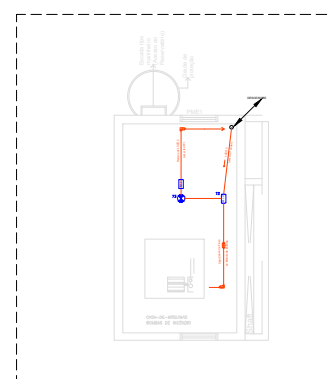
Procuradoria da República
em Pernambuco

Alarme de Incêndio

FOLHA Nº _____ DE _____

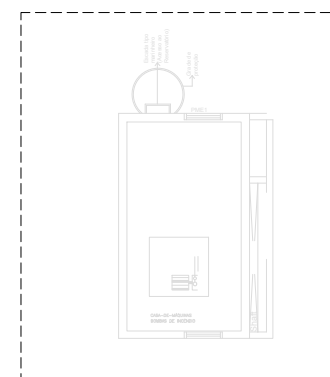
REFORMA DO SISTEMA DE ALARME DE INCÊNDIO DA PROCURADORIA DA REPÚBLICA DO MUNICÍPIO DE CARUARU

TÍTULO	QUANTO DE ANOS	PÁGINA
Planta Base Técnico	Ano: 1978, Nº 12, 14 e 15 Ano: 1979, Nº 18, 20, 22 e 23 Ano: 1980, Nº 1, 3, 5, 7, 9, 11, 13, 15, 17, 19, 21, 23, 25, 27, 29, 31, 33, 35, 37, 39, 41, 43, 45, 47, 49, 51, 53, 55, 57, 59, 61, 63, 65, 67, 69, 71, 73, 75, 77, 79, 81, 83, 85, 87, 89, 91, 93, 95, 97, 99, 101, 103, 105, 107, 109, 111, 113, 115, 117, 119, 121, 123, 125, 127, 129, 131, 133, 135, 137, 139, 141, 143, 145, 147, 149, 151, 153, 155, 157, 159, 161, 163, 165, 167, 169, 171, 173, 175, 177, 179, 181, 183, 185, 187, 189, 191, 193, 195, 197, 199, 201, 203, 205, 207, 209, 211, 213, 215, 217, 219, 221, 223, 225, 227, 229, 231, 233, 235, 237, 239, 241, 243, 245, 247, 249, 251, 253, 255, 257, 259, 261, 263, 265, 267, 269, 271, 273, 275, 277, 279, 281, 283, 285, 287, 289, 291, 293, 295, 297, 299, 301, 303, 305, 307, 309, 311, 313, 315, 317, 319, 321, 323, 325, 327, 329, 331, 333, 335, 337, 339, 341, 343, 345, 347, 349, 351, 353, 355, 357, 359, 361, 363, 365, 367, 369, 371, 373, 375, 377, 379, 381, 383, 385, 387, 389, 391, 393, 395, 397, 399, 401, 403, 405, 407, 409, 411, 413, 415, 417, 419, 421, 423, 425, 427, 429, 431, 433, 435, 437, 439, 441, 443, 445, 447, 449, 451, 453, 455, 457, 459, 461, 463, 465, 467, 469, 471, 473, 475, 477, 479, 481, 483, 485, 487, 489, 491, 493, 495, 497, 499, 501, 503, 505, 507, 509, 511, 513, 515, 517, 519, 521, 523, 525, 527, 529, 531, 533, 535, 537, 539, 541, 543, 545, 547, 549, 551, 553, 555, 557, 559, 561, 563, 565, 567, 569, 571, 573, 575, 577, 579, 581, 583, 585, 587, 589, 591, 593, 595, 597, 599, 601, 603, 605, 607, 609, 611, 613, 615, 617, 619, 621, 623, 625, 627, 629, 631, 633, 635, 637, 639, 641, 643, 645, 647, 649, 651, 653, 655, 657, 659, 661, 663, 665, 667, 669, 671, 673, 675, 677, 679, 681, 683, 685, 687, 689, 691, 693, 695, 697, 699, 701, 703, 705, 707, 709, 711, 713, 715, 717, 719, 721, 723, 725, 727, 729, 731, 733, 735, 737, 739, 741, 743, 745, 747, 749, 751, 753, 755, 757, 759, 761, 763, 765, 767, 769, 771, 773, 775, 777, 779, 781, 783, 785, 787, 789, 791, 793, 795, 797, 799, 801, 803, 805, 807, 809, 811, 813, 815, 817, 819, 821, 823, 825, 827, 829, 831, 833, 835, 837, 839, 841, 843, 845, 847, 849, 851, 853, 855, 857, 859, 861, 863, 865, 867, 869, 871, 873, 875, 877, 879, 881, 883, 885, 887, 889, 891, 893, 895, 897, 899, 901, 903, 905, 907, 909, 911, 913, 915, 917, 919, 921, 923, 925, 927, 929, 931, 933, 935, 937, 939, 941, 943, 945, 947, 949, 951, 953, 955, 957, 959, 961, 963, 965, 967, 969, 971, 973, 975, 977, 979, 981, 983, 985, 987, 989, 991, 993, 995, 997, 999, 1001, 1003, 1005, 1007, 1009, 1011, 1013, 1015, 1017, 1019, 1021, 1023, 1025, 1027, 1029, 1031, 1033, 1035, 1037, 1039, 1041, 1043, 1045, 1047, 1049, 1051, 1053, 1055, 1057, 1059, 1061, 1063, 1065, 1067, 1069, 1071, 1073, 1075, 1077, 1079, 1081, 1083, 1085, 1087, 1089, 1091, 1093, 1095, 1097, 1099, 1101, 1103, 1105, 1107, 1109, 1111, 1113, 1115, 1117, 1119, 1121, 1123, 1125, 1127, 1129, 1131, 1133, 1135, 1137, 1139, 1141, 1143, 1145, 1147, 1149, 1151, 1153, 1155, 1157, 1159, 1161, 1163, 1165, 1167, 1169, 1171, 1173, 1175, 1177, 1179, 1181, 1183, 1185, 1187, 1189, 1191, 1193, 1195, 1197, 1199, 1201, 1203, 1205, 1207, 1209, 1211, 1213, 1215, 1217, 1219, 1221, 1223, 1225, 1227, 1229, 1231, 1233, 1235, 1237, 1239, 1241, 1243, 1245, 1247, 1249, 1251, 1253, 1255, 1257, 1259, 1261, 1263, 1265, 1267, 1269, 1271, 1273, 1275, 1277, 1279, 1281, 1283, 1285, 1287, 1289, 1291, 1293, 1295, 1297, 1299, 1301, 1303, 1305, 1307, 1309, 1311, 1313, 1315, 1317, 1319, 1321, 1323, 1325, 1327, 1329, 1331, 1333, 1335, 1337, 1339, 1341, 1343, 1345, 1347, 1349, 1351, 1353, 1355, 1357, 1359, 1361, 1363, 1365, 1367, 1369, 1371, 1373, 1375, 1377, 1379, 1381, 1383, 1385, 1387, 1389, 1391, 1393, 1395, 1397, 1399, 1401,	



CONSIDERAÇÕES	
1	Cabo bitrêpico - 2x1 Drive" - interligado da máquina de aquecimento ao motor de partida.
2	Centrif. de Alarms "X" - dois laços, em topologia Classe A. Laço 1 = 1x2x120V - Laço 2 = 2x2x120V
3	Centrif. de Alarm "X" - dois laços, em topologia Classe A. Laço 1 = 1x2x120V e Laço 2 = 1"x2" 240V - 2" 240V - 2" 240V e 2" 240V
4	Cada dispositivo (detector, alarmador, mobilidade) necessita uma etapa de interface com o seu número de endereço.
5	Não pode passar mais de um cabo de alarmado, mesmo que seja para o mesmo laço. Instalar dois cabos de alarmado.
6	Cabo laço terá um distribuidor independente, não podendo se passar de um mesmo distribuidor.
7	As curvas serão realizadas com condutividade. Uma elevatória deverá ser utilizada para transpor vagas em declive.
8	A questão de material de ligação é relativa apenas ao setor. Irão, inclusive, as questões das providências necessárias, no caso de danos, de natureza elétrica.
9	Não haverá emissão em zonas climatizadas.
10	Um dos módulos de Entrada/Saída é para acionar a abertura das portas de emergência e o outro para acionar a abertura das portas de emergência.

[illegible]







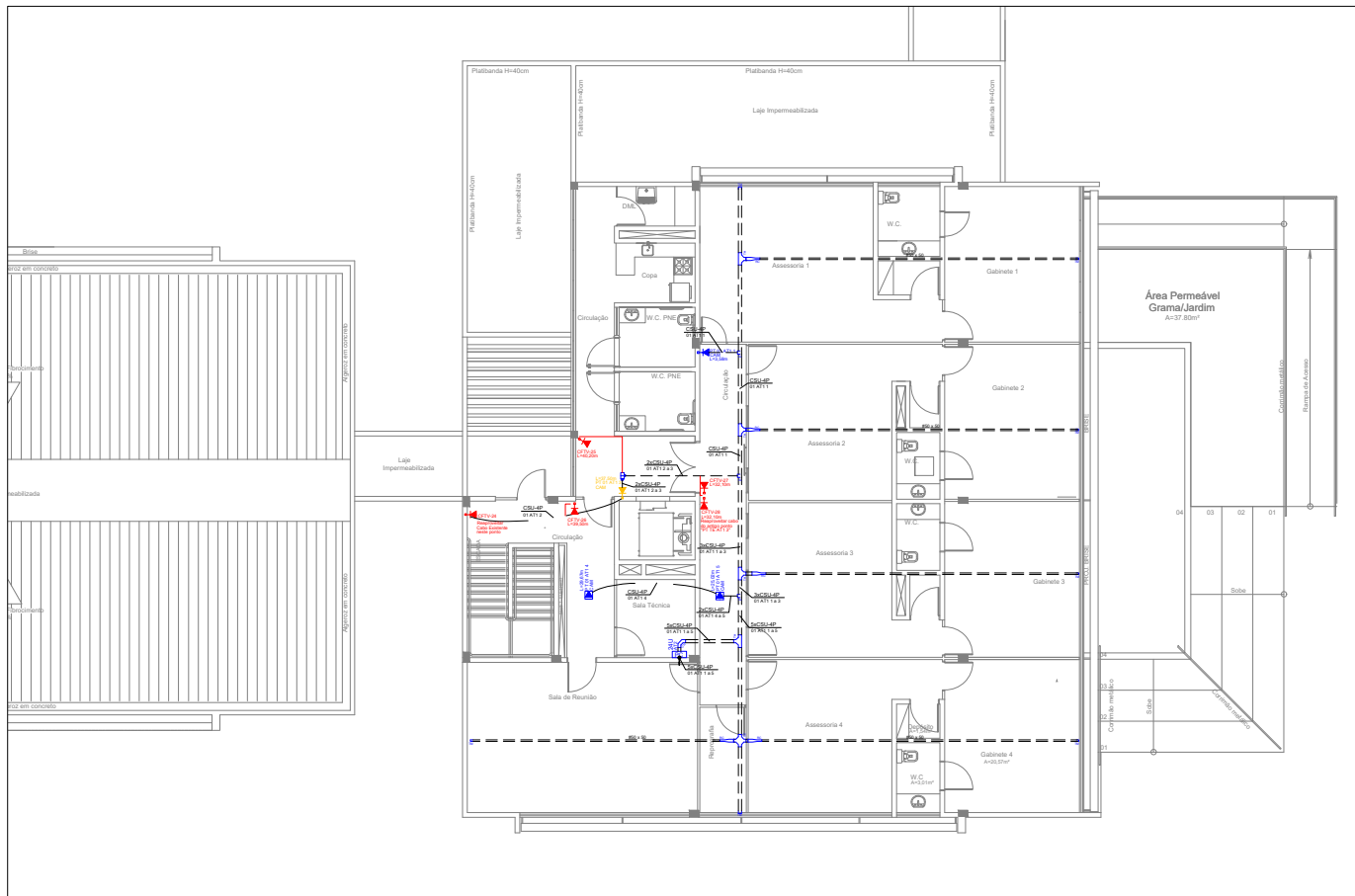
Ministério Público Federal

Procuradoria da República
em Pernambuco

Hidrante e Sinalização

REFORMA DOS HIDRANTES E SINALIZAÇÃO DA PROCURADORIA DA REPÚBLICA NO MUNICÍPIO DE CARUARU

TÍTULO	QUANTO DE ÁREA	MUNICÍPIO
Planta Baixa - 1º Pavimento	Quadr. 01 - Área: 912,50 m² Quadr. 02 - Área: 1.000,00 m² Quadr. 03 - Área: 1.000,00 m² Quadr. 04 - Área: 1.000,00 m²	02/02
<p>ANEXO:</p> <p>1 - Planta Baixa - 1º Pavimento</p> <p>2 - Planta Baixa - 2º Pavimento</p> <p>3 - Planta Baixa - 3º Pavimento</p> <p>4 - Planta Baixa - 4º Pavimento</p> <p>5 - Planta Baixa - 5º Pavimento</p> <p>6 - Planta Baixa - 6º Pavimento</p> <p>7 - Planta Baixa - 7º Pavimento</p> <p>8 - Planta Baixa - 8º Pavimento</p> <p>9 - Planta Baixa - 9º Pavimento</p> <p>10 - Planta Baixa - 10º Pavimento</p> <p>11 - Planta Baixa - 11º Pavimento</p> <p>12 - Planta Baixa - 12º Pavimento</p> <p>13 - Planta Baixa - 13º Pavimento</p> <p>14 - Planta Baixa - 14º Pavimento</p> <p>15 - Planta Baixa - 15º Pavimento</p> <p>16 - Planta Baixa - 16º Pavimento</p> <p>17 - Planta Baixa - 17º Pavimento</p> <p>18 - Planta Baixa - 18º Pavimento</p> <p>19 - Planta Baixa - 19º Pavimento</p> <p>20 - Planta Baixa - 20º Pavimento</p> <p>21 - Planta Baixa - 21º Pavimento</p> <p>22 - Planta Baixa - 22º Pavimento</p> <p>23 - Planta Baixa - 23º Pavimento</p> <p>24 - Planta Baixa - 24º Pavimento</p> <p>25 - Planta Baixa - 25º Pavimento</p> <p>26 - Planta Baixa - 26º Pavimento</p> <p>27 - Planta Baixa - 27º Pavimento</p> <p>28 - Planta Baixa - 28º Pavimento</p> <p>29 - Planta Baixa - 29º Pavimento</p> <p>30 - Planta Baixa - 30º Pavimento</p> <p>31 - Planta Baixa - 31º Pavimento</p> <p>32 - Planta Baixa - 32º Pavimento</p> <p>33 - Planta Baixa - 33º Pavimento</p> <p>34 - Planta Baixa - 34º Pavimento</p> <p>35 - Planta Baixa - 35º Pavimento</p> <p>36 - Planta Baixa - 36º Pavimento</p> <p>37 - Planta Baixa - 37º Pavimento</p> <p>38 - Planta Baixa - 38º Pavimento</p> <p>39 - Planta Baixa - 39º Pavimento</p> <p>40 - Planta Baixa - 40º Pavimento</p> <p>41 - Planta Baixa - 41º Pavimento</p> <p>42 - Planta Baixa - 42º Pavimento</p> <p>43 - Planta Baixa - 43º Pavimento</p> <p>44 - Planta Baixa - 44º Pavimento</p> <p>45 - Planta Baixa - 45º Pavimento</p> <p>46 - Planta Baixa - 46º Pavimento</p> <p>47 - Planta Baixa - 47º Pavimento</p> <p>48 - Planta Baixa - 48º Pavimento</p> <p>49 - Planta Baixa - 49º Pavimento</p> <p>50 - Planta Baixa - 50º Pavimento</p> <p>51 - Planta Baixa - 51º Pavimento</p> <p>52 - Planta Baixa - 52º Pavimento</p> <p>53 - Planta Baixa - 53º Pavimento</p> <p>54 - Planta Baixa - 54º Pavimento</p> <p>55 - Planta Baixa - 55º Pavimento</p> <p>56 - Planta Baixa - 56º Pavimento</p> <p>57 - Planta Baixa - 57º Pavimento</p> <p>58 - Planta Baixa - 58º Pavimento</p> <p>59 - Planta Baixa - 59º Pavimento</p> <p>60 - Planta Baixa - 60º Pavimento</p> <p>61 - Planta Baixa - 61º Pavimento</p> <p>62 - Planta Baixa - 62º Pavimento</p> <p>63 - Planta Baixa - 63º Pavimento</p> <p>64 - Planta Baixa - 64º Pavimento</p> <p>65 - Planta Baixa - 65º Pavimento</p> <p>66 - Planta Baixa - 66º Pavimento</p> <p>67 - Planta Baixa - 67º Pavimento</p> <p>68 - Planta Baixa - 68º Pavimento</p> <p>69 - Planta Baixa - 69º Pavimento</p> <p>70 - Planta Baixa - 70º Pavimento</p> <p>71 - Planta Baixa - 71º Pavimento</p> <p>72 - Planta Baixa - 72º Pavimento</p> <p>73 - Planta Baixa - 73º Pavimento</p> <p>74 - Planta Baixa - 74º Pavimento</p> <p>75 - Planta Baixa - 75º Pavimento</p> <p>76 - Planta Baixa - 76º Pavimento</p> <p>77 - Planta Baixa - 77º Pavimento</p> <p>78 - Planta Baixa - 78º Pavimento</p> <p>79 - Planta Baixa - 79º Pavimento</p> <p>80 - Planta Baixa - 80º Pavimento</p> <p>81 - Planta Baixa - 81º Pavimento</p> <p>82 - Planta Baixa - 82º Pavimento</p> <p>83 - Planta Baixa - 83º Pavimento</p> <p>84 - Planta Baixa - 84º Pavimento</p> <p>85 - Planta Baixa - 85º Pavimento</p> <p>86 - Planta Baixa - 86º Pavimento</p> <p>87 - Planta Baixa - 87º Pavimento</p> <p>88 - Planta Baixa - 88º Pavimento</p> <p>89 - Planta Baixa - 89º Pavimento</p> <p>90 - Planta Baixa - 90º Pavimento</p> <p>91 - Planta Baixa - 91º Pavimento</p> <p>92 - Planta Baixa - 92º Pavimento</p> <p>93 - Planta Baixa - 93º Pavimento</p> <p>94 - Planta Baixa - 94º Pavimento</p> <p>95 - Planta Baixa - 95º Pavimento</p> <p>96 - Planta Baixa - 96º Pavimento</p> <p>97 - Planta Baixa - 97º Pavimento</p> <p>98 - Planta Baixa - 98º Pavimento</p> <p>99 - Planta Baixa - 99º Pavimento</p> <p>100 - Planta Baixa - 100º Pavimento</p>		
REVISOR	MUNICÍPIO	REVISOR
_____ 02/02/2019	CARUARU	_____



 MPF Procuradoria da República Ministério Público Federal em Pernambuco		
CFTV		
REITORIA DO SISTEMA DE CFTV DA PROCURADORIA DA REPÚBLICA NO MINISTÉRIO DE CEARÁ		
TÍTULO	NUMERO DE ÁREA	FOLHA
Planta Baixa Superior	Área de Pto. Baixa Superior	02/02
PROPOSTA	Rua Professor Luiz Roberto de Oliveira, 40 Bairro: Camaraju - CEP: 61.020-000	
REVISÃO	REVISOR	REVISOR
1º	2º	3º
4º	5º	6º
7º	8º	9º
10º	11º	12º
13º	14º	15º
16º	17º	18º
19º	20º	21º
22º	23º	24º
25º	26º	27º
28º	29º	30º
31º	32º	33º
34º	35º	36º
37º	38º	39º
40º	41º	42º
43º	44º	45º
46º	47º	48º
49º	50º	51º
52º	53º	54º
55º	56º	57º
58º	59º	60º
61º	62º	63º
64º	65º	66º
67º	68º	69º
70º	71º	72º
73º	74º	75º
76º	77º	78º
79º	80º	81º
82º	83º	84º
85º	86º	87º
88º	89º	90º
91º	92º	93º
94º	95º	96º
97º	98º	99º
100º	101º	102º
103º	104º	105º
106º	107º	108º
109º	110º	111º
112º	113º	114º
115º	116º	117º
118º	119º	120º
121º	122º	123º
124º	125º	126º
127º	128º	129º
130º	131º	132º
133º	134º	135º
136º	137º	138º
139º	140º	141º
142º	143º	144º
145º	146º	147º
148º	149º	150º
151º	152º	153º
154º	155º	156º
157º	158º	159º
160º	161º	162º
163º	164º	165º
166º	167º	168º
169º	170º	171º
172º	173º	174º
175º	176º	177º
178º	179º	180º
181º	182º	183º
184º	185º	186º
187º	188º	189º
190º	191º	192º
193º	194º	195º
196º	197º	198º
199º	200º	201º
202º	203º	204º
205º	206º	207º
208º	209º	210º
211º	212º	213º
214º	215º	216º
217º	218º	219º
220º	221º	222º
223º	224º	225º
226º	227º	228º
229º	230º	231º
232º	233º	234º
235º	236º	237º
238º	239º	240º
241º	242º	243º
244º	245º	246º
247º	248º	249º
250º	251º	252º
253º	254º	255º
256º	257º	258º
259º	260º	261º
262º	263º	264º
265º	266º	267º
268º	269º	270º
271º	272º	273º
274º	275º	276º
277º	278º	279º
280º	281º	282º
283º	284º	285º
286º	287º	288º
289º	290º	291º
292º	293º	294º
295º	296º	297º
298º	299º	300º
301º	302º	303º
304º	305º	306º
307º	308º	309º
310º	311º	312º
313º	314º	315º
316º	317º	318º
319º	320º	321º
322º	323º	324º
325º	326º	327º
328º	329º	330º
331º	332º	333º
334º	335º	336º
337º	338º	339º
340º	341º	342º
343º	344º	345º
346º	347º	348º
349º	350º	351º
352º	353º	354º
355º	356º	357º
358º	359º	360º
361º	362º	363º
364º	365º	366º
367º	368º	369º
370º	371º	372º
373º	374º	375º
376º	377º	378º
379º	380º	381º
382º	383º	384º
385º	386º	387º
388º	389º	390º
391º	392º	393º
394º	395º	396º
397º	398º	399º
400º	401º	402º
403º	404º	405º
406º	407º	408º
409º	410º	411º
412º	413º	414º
415º	416º	417º
418º	419º	420º
421º	422º	423º
424º	425º	426º
427º	428º	429º
430º	431º	432º
433º	434º	435º
436º	437º	438º
439º	440º	441º
442º	443º	444º
445º	446º	447º
448º	449º	450º
451º	452º	453º
454º	455º	456º
457º	458º	459º
460º	461º	462º
463º	464º	465º
466º	467º	468º
469º	470º	471º
472º	473º	474º
475º	476º	477º
478º	479º	480º
481º	482º	483º
484º	485º	486º
487º	488º	489º
490º	491º	492º
493º	494º	495º
496º	497º	498º
499º	500º	501º
502º	503º	504º
505º	506º	507º
508º	509º	510º
511º	512º	513º
514º	515º	516º
517º	518º	519º
520º	521º	522º
523º	524º	525º
526º	527º	528º
529º	530º	531º
532º	533º	534º
535º	536º	537º
538º	539º	540º
541º	542º	543º
544º	545º	546º
547º	548º	549º
550º	551º	552º
553º	554º	555º
556º	557º	558º
559º	560º	561º
562º	563º	564º
565º	566º	567º
568º	569º	570º
571º	572º	573º
574º	575º	576º
577º	578º	579º
580º	581º	582º
583º	584º	585º
586º	587º	588º
589º	590º	591º
592º	593º	594º
595º	596º	597º
598º	599º	600º
601º	602º	603º
604º	605º	606º
607º	608º	609º
610º	611º	612º
613º	614º	615º
616º	617º	618º
619º	620º	621º
622º	623º	624º
625º	626º	627º
628º	629º	630º
631º	632º	633º
634º	635º	636º
637º	638º	639º
640º	641º	642º
643º	644º	645º
646º	647º	648º
649º	650º	651º
652º	653º	654º
655º	656º	657º
658º	659º	660º
661º	662º	663º
664º	665º	666º
667º	668º	669º
670º	671º	672º
673º	674º	675º
676º	677º	678º
679º	680º	681º
682º	683º	684º
685º	686º	687º
688º	689º	690º
691º	692º	693º
694º	695º	696º
697º	698º	699º
700º	701º	702º
703º	704º	705º
706º	707º	708º
709º	710º	711º
712º	713º	714º
715º	716º	717º
718º	719º	720º
721º	722º	723º
724º	725º	726º
727º	728º	729º
730º	731º	732º
733º	734º	735º
736º	737º	738º
739º	740º	741º
742º	743º	744º
745º	746º	747º
748º	749º	750º
751º	752º	753º
754º	755º	756º
757º	758º	759º
760º	761º	762º
763º	764º	765º
766º	767º	768º
769º	770º	771º
772º	773º	774º
775º	776º	777º
778º	779º	780º
781º	782º	783º
784º	785º	786º
787º	788º	789º
790º	791º	792º
793º	794º	795º
796º	797º	798º
799º	800º	801º
802º	803º	804º
805º	806º	807º
808º	809º	810º
811º	812º	813º
814º	815º	816º
817º	818º	819º
820º	821º	822º
823º	824º	825º
826º	827º	828º
829º	830º	831º
832º	833º	834º
835º	836º	837º
838º	839º	840º
841º	842º	843º
844º	845º	846º
847º	848º	849º
850º	851º	852º
853º	854º	855º
856º	857º	858º
859º	860º	861º
862º	863º	864º
865º	866º	867º
868º	869º	870º
871º	872º	873º
874º	875º	876º
877º	878º	879º
880º	881º	882º
883º	884º	885º
886º	887º	888º
889º	890º	891º
892º	893º	894º
895º	896º	897º
898º	899º	900º
901º	902º	903º
904º	905º	906º
907º	908º	909º
910º	911º	912º
913º	914º	915º
916º	917º	918º
919º	920º	921º
922º	923º	924º
925º	926º	927º
928º	929º	930º
931º	932º	933º
934º	935º	936º
937º	938º	939º
940º	941º	942º
943º	944º	945º
946º	947º	948º
949º	950º	951º
952º	953º	954º
955º	956º	957º
958º	959º	960º
961º	962º	963º
964º	965º	966º
967º	968º	969º
970º	971º	972º
973º	974º	975º
976º	977º	978º
979º	980º	981º
982º	983º	984º
985º	986º	987º
988º	989º	990º
991º	992º	993º
994º	995º	996º
997º	998º	999º
1000º	1001º	1002º
1003º	1004º	1005º
1006º	1007º	1008º
1009º	1010º	1011º
1012º	1013º	1014º
1015º	1016º	1017º
1018º	1019º	1020º
1021º	1022º	1023º
1024º	1025º	1026º
1027º	1028º	1029º
1030º	1031º	1032º
1033º	1034º	1035º
1036º	1037º	1038º
1039º	1040º	1041º
1042º	1043º	1044º
1045º	1046º	1047º
1048º	1049º	1050º
1051º	1052º	1053º
1054º	1055º	1056º
1057º	1058º	1059º
1060º	1061º	1062º
1063º	1064º	1065º
1066º	1067º	1068º
1069º	1070º	1071º
1072º	1073º	1074º
1075º	1076º	1077º
1078º	1079º	1080º
1081º	1082º	1083º
1084º	1085º	1086º
1087º	1088º	1089º
1090º	1091º	1092º
1093º	1094º	1095º
1096º	1097º	1098º
1099º	1100º	1101º
1102º	1103º	1104º
1105º	1106º	1107º
1108º	1109º	1110º
1111º	1112º	1113º
1114º	1115º	1116º
1117º	1118º	1119º
1120º	1121º	1122º
1123º	1124º	1125º
1126º	1127º	1128º
1129º	1130º	1131º
1132º	1133º	1134º
1135º	1136º	1137º
1138º	1139º	1140º
1141º	1142º	1143º
1144º	1145	